

# REACH Innova

Centre d'Informació

# EL REGLAMENTO REACH Y EL SECTOR MADERA - MUEBLE

## El sector madera – mueble y afines

El sector madera - mueble está formado o relacionado con los siguientes subsectores:

- **Fabricación de muebles**
- **Fabricación de elementos de carpintería**
- **Fabricación de tableros**
- **Fabricación de envases y embalajes**
- **Tejidos, cueros**
- **Material de relleno**
- **Plásticos**
- **Metales**
- **Pinturas, barnices, tintes**
- **Adhesivos**
- **Sistemas de tratamiento**

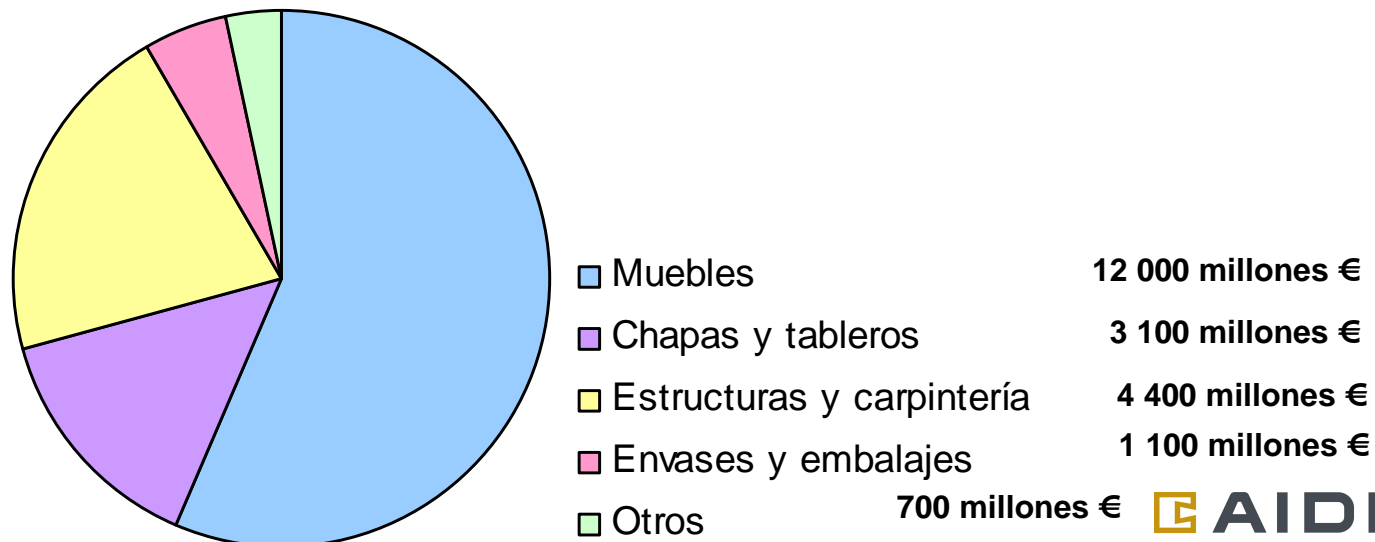
## Datos del sector madera – mueble

**producción nacional de prtos.  
madera por segmento de mercado**

### Datos del Instituto Nacional de Estadística (INE):

**~ 90% de las empresas: PYMES con < 20 trabajadores  
sólo el 10,2% de las empresas emplea > 20 trabajadores**

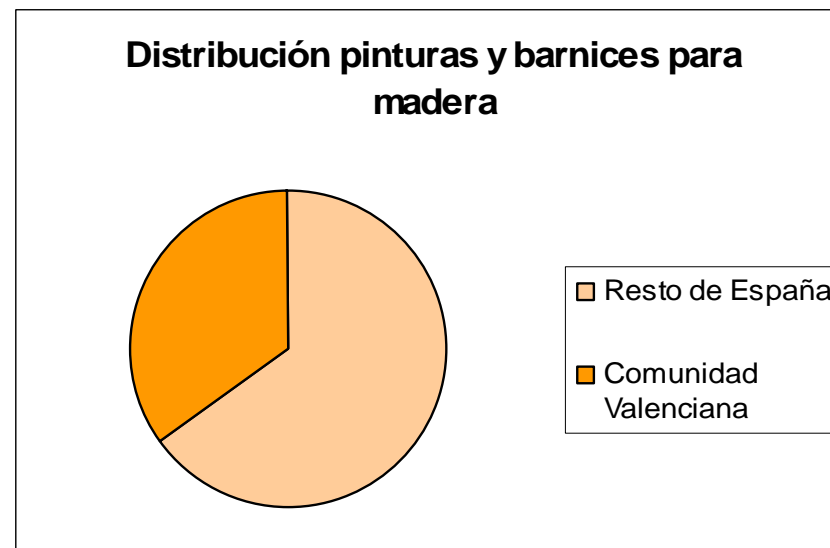
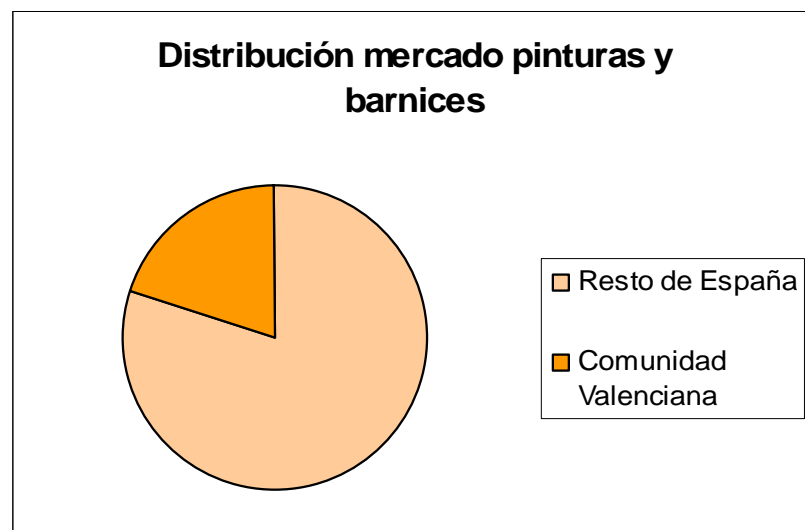
### Producción en España por segmentos de mercado



## Datos del sector madera – mueble

## producción nacional de pinturas y barnices

En España, según datos de ASEFAPI, las ventas totales de pinturas en el 2007 ascendieron a 2 261 286 000 €, de los que cerca de un 10 % corresponde a madera – mueble



## Datos del sector madera – mueble

## producción nacional de mobiliario por CA o provincia

**Cataluña, Comunidad Valenciana y Murcia: 43,8%**

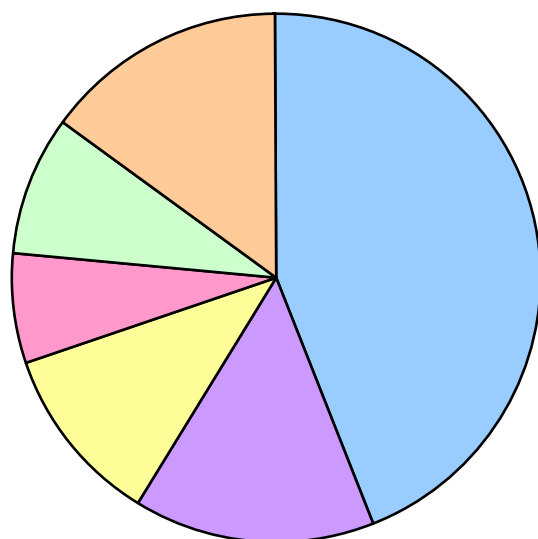
**Madrid y Toledo: 14,7%**

**País Vasco, La Rioja y Navarra: 11,1%**

**Zaragoza: 6,9%**

**zona central de Andalucía (Sevilla, Jaén y Córdoba): 8,6%**

### Producción en España por ámbito geográfico



- Cataluña, Comunidad Valenciana y Murcia
- Madrid y Toledo
- País Vasco, La Rioja y Navarra
- Zaragoza
- Sevilla, Jaen y Córdoba
- Otros

**Proceso productivo mueble / elemento de carpintería**

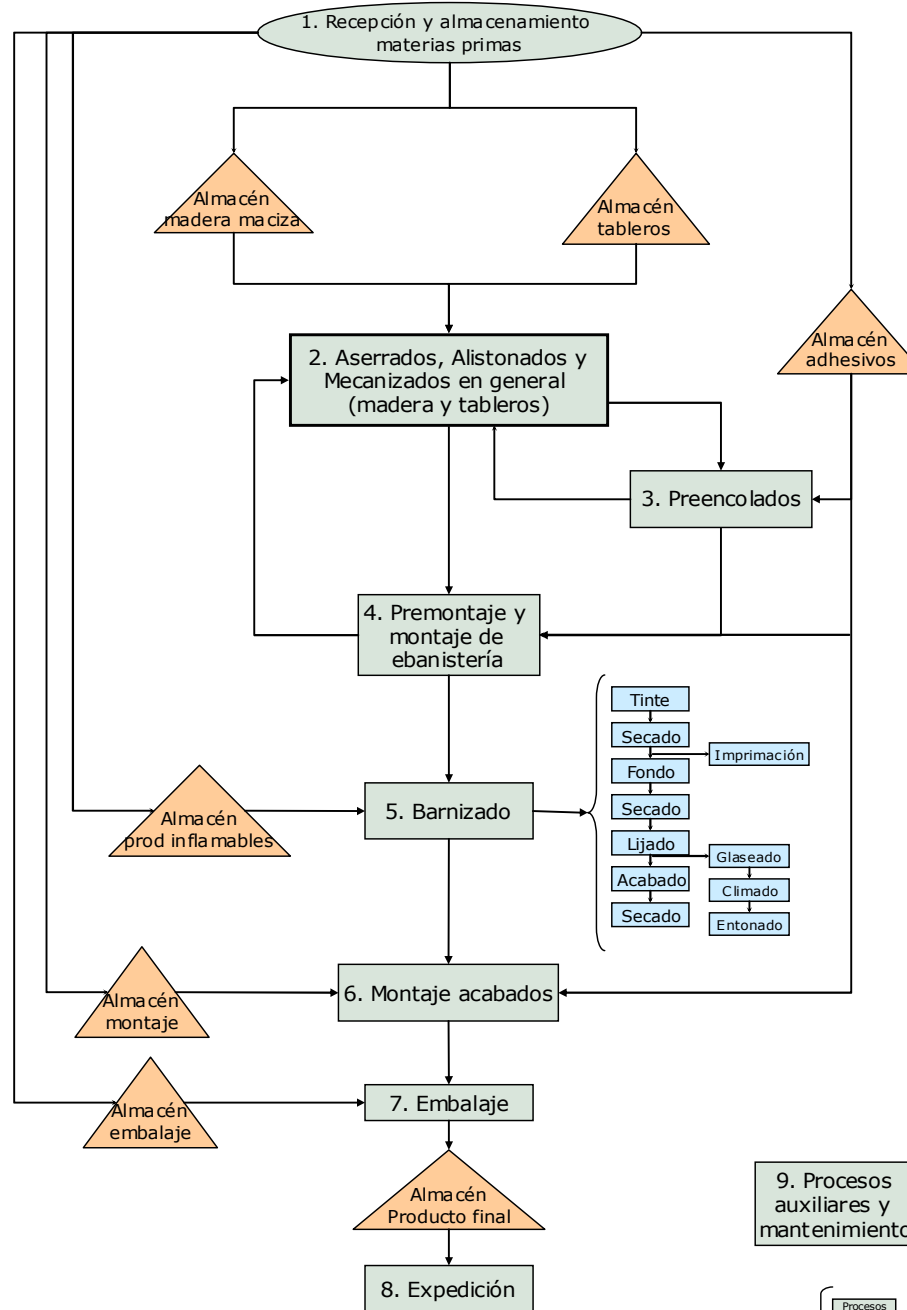
Adhesivos

Pinturas y barnices

Tableros

Tejidos / cueros

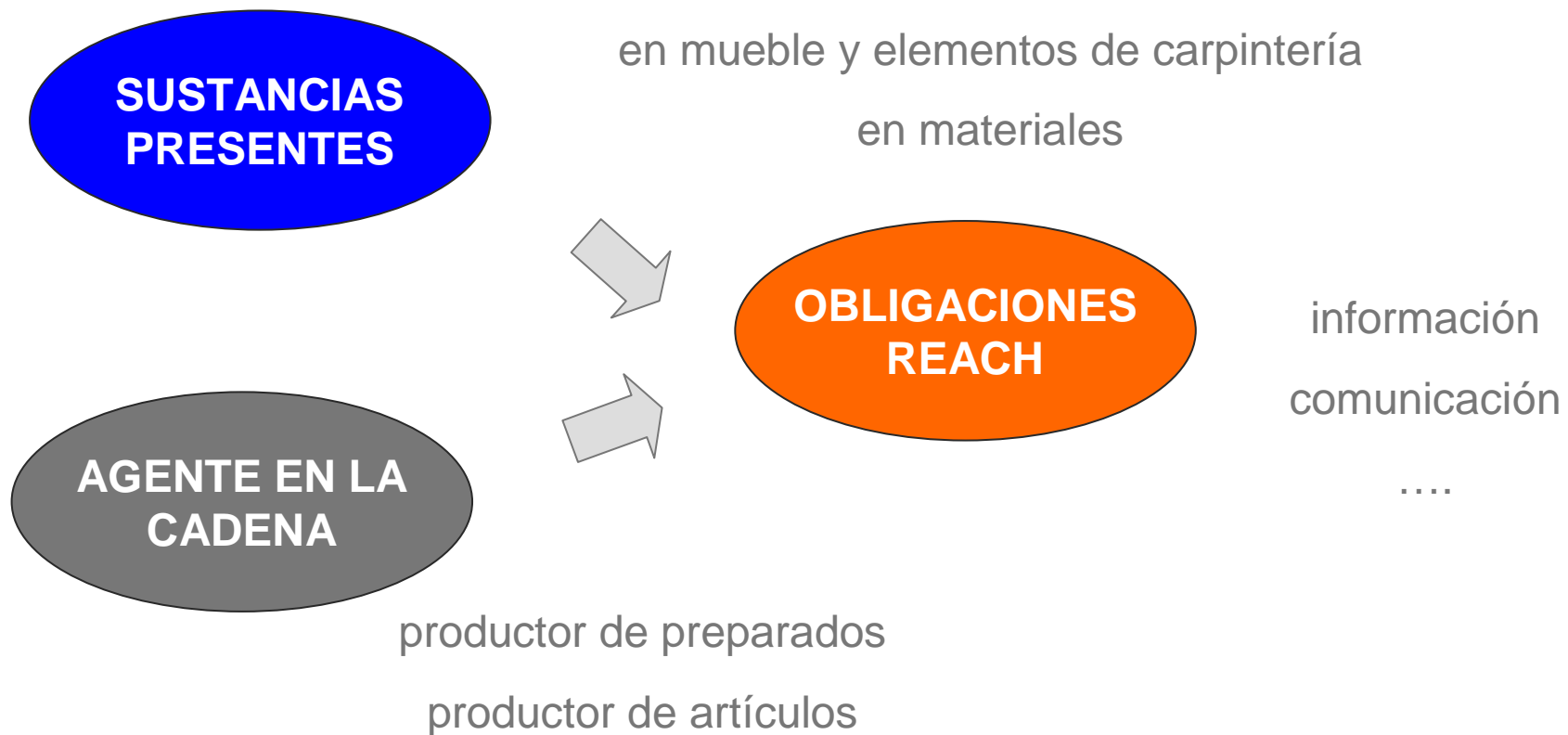
Mat. relleno



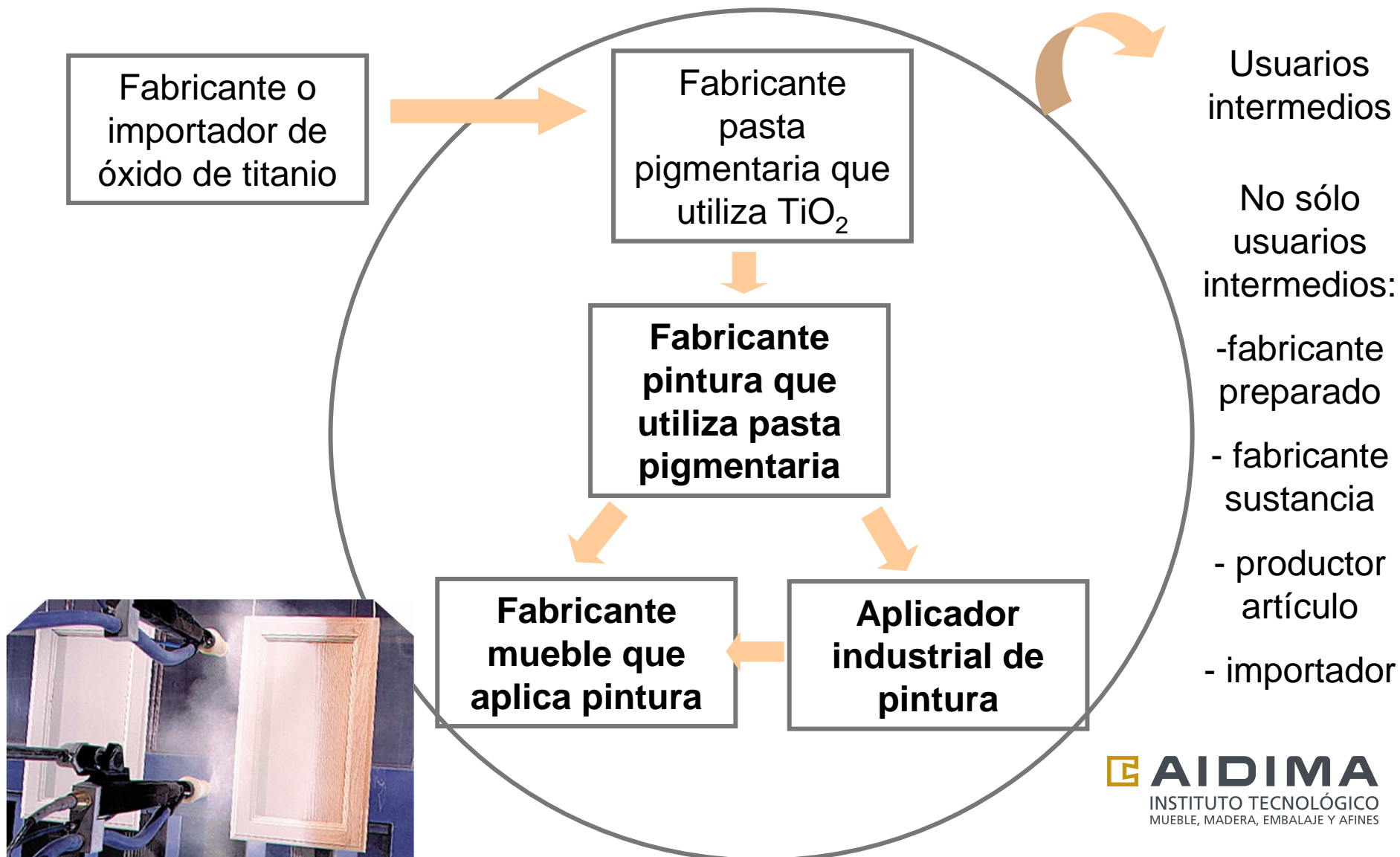
9. Procesos auxiliares y mantenimiento



## Diferentes industrias implicadas en la cadena de valor del mueble y productos de madera y su papel en el REACH



## Ejemplo de cadena de suministro



## **preparado: mezcla o solución compuesta por dos o más sustancias**

**Fabricante pinturas, barnices, tintes, adhesivos, sistemas de protección**

**puede ser:**

**usuario intermedio: seguro**

**utiliza sustancias para fabricar el preparado**

**importador: probable**

**importa sustancias para incorporar a la formulación**

**fabricante: posible**

**fabricante de pigmentos, aditivos, **resinas**  
dos sustancias utilizadas reaccionan formando  
otra sustancia y se incorpora como tal en el  
preparado**

Obligaciones del  
fabricante



## Componentes en diferentes preparados

### Pinturas, barnices, tintes

Polímeros: poliuretano, poliéster, acrílico, urea-formaldehído

Monómeros: estireno (poliéster), isocianato (poliuretano)

plastificantes.: eftalatos, ester butílico

Benzofenonas, estabilizadores de amina (HALS)

Pigmentos: óxido de titanio, óxidos de hierro



### Adhesivos

Polímeros: acetato de polivinilo, U/F, M/F, F/F, R/F, poliuretano, EVA, ...

Monómeros: CH<sub>2</sub>O, NCO

Endurecedores: CINH<sub>4</sub>, NCO

Plastificantes: eftalatos

Cargas: caolín, arcilla, sílice, harinas



### Sistemas de tratamiento

Principio activo: sales de boro, tributil estaño, ceras, sales de cobre, IPBC

## **Fabricante pinturas, barnices, tintes, adhesivos, sistemas de protección**

### Como usuarios intermedios

- Inventario de sustancias y preparados (con las sustancias que los forman) que se compran
- Comprobar que las sustancias están pre-registradas para el uso dado
  - Comunicación con clientes para conocer usos
  - Comunicación con proveedores para informar usos
- Adaptación de las FDS de los productos a los requisitos de REACH

## Fabricante de tableros, muebles y elementos de carpintería

puede ser: productor, importador o distribuidor

**artículo:** objeto que, durante su fabricación, recibe una forma, superficie o diseño especiales que determinan su función en mayor medida que su composición química



¿Cuál es la metodología práctica para un fabricante de tableros, muebles y elementos de carpintería?

## 1.- Comprobar si fabrica artículos que emiten sustancias REACH



Todo productor o importador de artículos deberá presentar a la Agencia una solicitud de registro de toda sustancia contenida en dichos artículos si se cumplen las dos condiciones siguientes:

a) que la sustancia esté presente en dichos artículos en cantidades anuales totales superiores a 1 tonelada por productor o importador;

b) que la sustancia esté destinada a ser liberada en condiciones de uso normales o razonablemente previsibles

c) que la sustancia aún no esté registrada

en la mayoría de las ocasiones los tableros y muebles y elementos de carpintería no cumplen estas premisas

recubrimientos perfumados por sustancias encapsuladas

a considerar en desarrollos futuros

Productores e importadores de artículos:

responsables de sus artículos: información  
trazabilidad

## Formaldehído

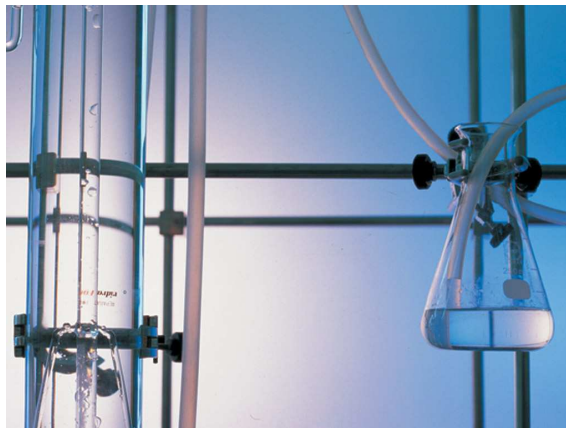
Monómero en exceso de adhesivos U/F que se libera durante el uso del tablero

Liberación no intencionada

Concentraciones muy pequeñas

E1: máx. 8 mg/100 g tablero = 0,008 %

legislación española: máx. 50 mg / 100 g tablero = 0,05 %  
tablero es una parte del mueble



- 2.- listar todas las sustancias consideradas altamente preocupantes encontradas en artículos de muebles, elementos de carpintería y tableros,
- Si los materiales o productos fabricados contienen sustancias altamente peligrosas:
    - con una concentración  $> 0,1 \%$  (m/m)
    - la sustancia presente en artículos en cantidades totales  $> 1 \text{ tm/año}$ 
      - información al consumidor que permita un uso seguro del artículo, (mínimo, el nombre de la sustancia)
      - notificar si no está registrada
  - Los consumidores pueden requerir de la empresa que pone en el mercado artículos, dicha información sobre si éste contiene sustancias de altamente preocupantes en una concentración superior al  $0,1 \%$  (m/m) (1 g de sustancia / 1 kg de producto)

Para listar estas sustancias, el fabricante de muebles, elementos de carpintería y tableros, debe tener información relativa a la salud, seguridad e impacto ambiental

herramientas:

FDS para todas las sustancias y preparados peligrosos  
ayuda para sustancias CMR

listado de sustancias con frases R50 y R53  
ayuda para sustancias PBT y vPvB

anexos 7/8 Guía requisitos para sustancias en artículos (RIP 3.8)

exigencias:

CH<sub>2</sub>O, COV, metales,  
fenoles, div. orgánicos,  
nitrosaminas, ...

etiqueta Ángel Azul  
etiqueta Cisne Nórdico  
ecoetiqueta tapicería y colchones  
varias etiquetas para tejidos  
requisitos empresas

Conservantes biocidas:

los incluidos en la Directiva 98/8/CE se consideran registrados

## Relación entre sustancias CMR y frases de peligro en las FDS

Clasificación	Símbolo	Frase de peligro
<b>Carcinogénico</b>		
<b>Categoría 1</b>	T	R45 o R49
<b>Categoría 2</b>	T	R45 o R49
<b>Categoría 3</b>	Xn	R40
<b>Mutagénico</b>		
<b>Categoría 1</b>	T	R46
<b>Categoría 2</b>	T	R46
<b>Categoría 3</b>	Xn	R40
<b>Tóxico para la reproducción</b>		
<b>Categoría 1</b>	T	R60 y/o R61
<b>Categoría 2</b>	T	R60 y/o R61
<b>Categoría 3</b>	Xn	R62 y/o R63

Porcentaje en peso: 0,1 %

¿Cuál es el peso total del artículo?



por ejemplo, en un sofá, determinadas sustancias están presentes sólo en una parte independiente del mismo, el almohadón

según RIP 3.8, versión mayo 08:

el peso total es el peso del sofá y no el del almohadón

estados miembros (Austria, Bélgica, Dinamarca, Francia, Alemania y Suecia) expresaron su disconformidad


ATENTOS A ACTUALIZACIONES


Estudio realizado en Europa con FDS para estudiar qué sustancias peligrosas se utilizan en recubrimientos destinados a la madera

- lista no exhaustiva
- idea de sustancias que cabe esperar

no figuran CMR 1 y CMR 2  
figuran 4 frecuentes CMR 3

Algunas sustancias se sustituyeron en la preparación y así se refleja en nuevas FDS

 FDS ACTUALIZADAS

Sustancias peligrosas	Símbolo	CMR 1 y2	CMR 3	PBT, vPvb,...	EJEMPLO ACABADO
<b>Tolueno</b>	Xn, N, F		R63		Pátina, tinte, endurecedor PU, barniz celulósico
<b>Formaldehído</b>	T		R40		Fondo y acabado catalizable al ácido
<b>Nafta aromática</b>	Xn, N				Pátina
<b>Toluen diisocianato</b>	T+		R40		Endurecedor para barnices PU
<b>Dibutil ftalato (sustitución)</b>	T, N		R62, R63	X	Tintes, barnices
<b>2-(2-metoxietoxi)etanol</b>			R63		Fondos y acabados 

902 10 99 50  
www.reachinnova.es

Oficina REACH INNOVA  
Edificio ALICER  
Avda. del Mar 42, 12003 Castellón